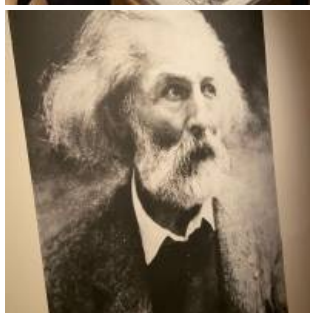


Retour en images sur le lancement de l'exposition "Impressions au fil de l'Oise"

Le musée d'Art et d'Histoire Louis-Senlecq met à l'honneur le peintre paysagiste Jules Dupré (1811-1889) dont l'institution conserve un des plus beaux ensembles d'oeuvres après ceux du musée du Louvre et du musée d'Orsay.



Cette exposition est conduite dans le cadre du projet de l'association Destination Impressionnisme de la Vallée de l'Oise, réunissant les municipalités de L'Isle-Adam, Auvers-sur-Oise et Pontoise. Les musées de ces trois villes proposent une exposition conjointe autour de trois artistes majeurs de leurs collections : Jules Dupré, Charles François Daubigny (1817-1878) et Camille Pissarro (1830-1903). Par leurs personnalités et leurs talents, ces peintres ont attiré autour d'eux de nombreux élèves, faisant de la vallée de l'Oise un foyer artistique majeur.





Musée d'art d'histoire Louis Senlecq
95290
L'Isle-Adam
Infos pratiques

Exposition du 15 octobre 2022 au 5 février 2023

de 14h à 18h du mercredi au dimanche

Fermé le 24, 25, 26, 31 décembre et le 1er janvier

Une entrée prise dans l'un des trois musées partenaires donne droit à un billet à tarif réduit dans les deux autres, sur présentation d'un justificatif.

Liens utiles

[Musée d'Art et d'Histoire Louis-Senlecq](#)

[Exposition Impressions au fil de l'Oise](#)

Contact

Musée d'Art et d'Histoire Louis-Senlecq

01 74 56 11 23

musee@ville-isle-adam.fr